

Forma do pavimento Térreo (Nível 322)
escala 1:50

Vigas			
Nome	Seção (cm)	Elevação (cm)	Nível (cm)
V1	15x52	0	322
V2	15x52	0	322
V3	15x52	0	322
V4	15x52	0	322
V5	15x52	0	322
V6	15x52	0	322
V7	15x52	0	322
V8	15x52	0	322
V9	15x52	0	322
V10	15x52	0	322
V11	15x52	0	322
V12	15x52	0	322

Pilares			
Nome	Seção (cm)	Elevação (cm)	Nível (cm)
P1	15 x 40	0	322
P2	15 x 40	0	322
P3	15 x 40	0	322
P4	15 x 40	0	322
P5	15 x 40	0	322
P6	15 x 40	0	322
P7	15 x 40	0	322
P8	15 x 40	0	322
P9	15 x 40	0	322
P10	15 x 40	0	322
P11	15 x 40	0	322
P12	15 x 40	0	322
P13	15 x 40	0	322
P14	15 x 40	0	322
P15	15 x 40	0	322
P16	15 x 40	0	322
P17	15 x 40	0	322
P18	15 x 40	0	322
P19	15 x 40	0	322
P20	15 x 40	0	322

Lajes								
Dados					Sobrecarga (kgf/m²)			
Nome	Tipo	Altura (cm)	Elevação (cm)	Nível (cm)	Peso próprio (kgf/m²)	Adicional	Acidental	Localizada
L1	Maciça	12	0	322	300	50	0	-
L2	Pré-moldada	12	0	322	258	50	0	-
L3	Pré-moldada	12	0	322	258	50	0	-
L4	Pré-moldada	12	0	322	258	50	0	-
L5	Pré-moldada	12	0	322	258	50	0	-
L6	Pré-moldada	12	0	322	258	50	0	-
L7	Pré-moldada	12	0	322	258	50	0	-
L8	Pré-moldada	12	0	322	258	50	0	-
L9	Pré-moldada	12	0	322	258	50	0	-
L10	Pré-moldada	12	0	322	258	50	0	-

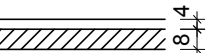
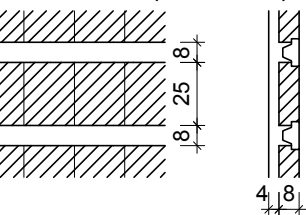
Blocos de enchimento						
Detalhe	Tipo	Nome	Dimensões(cm)			Quantidade
			hb	bx	by	
1	Lajota cerâmica	B8/25/20	8	25	20	4200

Características dos materiais	
fck	Ecs
(kgf/cm²)	(kgf/cm³)
250	241500

Dimensão máxima do agregado = 19 mm

Legenda dos pilares	
	Pilar que morre
	Pilar que passa
	Pilar que nasce
	Pilar com mudança de seção

Detalhe 1 (esc. 1:30)



PRÓ-REITORIA DE ADMINISTRAÇÃO
COORDENAÇÃO DE ENGENHARIA E ARQUITETURA
Alameda Santiago do Chile, 195 - Nossa Sra. das Dores - CEP 97050-685 - Santa Maria/RS.
Telefone: (51) 3218-9819

OBRA:

AMPLIAÇÃO PRÉDIO D

LOCAL:

IF FARROUPILHA - CAMPUS SANTO AUGUSTO

PROJETO:

ESTRUTURAL

ÁREA:

359,88m²

CONTEÚDO:

PLANTA DE FORMAS - PAV. TÉRREO

ESCALA:

1/50

PROPRIETÁRIO:

INSTITUTO FEDERAL FARROUPILHA

DATA:

JULHO/2019

RESPONSÁVEL:

ENG. CIVIL CRISTINA SILVA FELTRON

DESENHO:

VITOR LIMA

PRANCHA:

03/12